

### VIE MUNICIPALE

#### CONSEIL MUNICIPAL

Le prochain Conseil Municipal aura lieu le **jeudi 21 novembre** à 19h à la Mairie Annexe, 32 rue Général de Gaulle.

#### COMMÉMORATION

La commémoration de l'armistice du 11 novembre 1918 aura lieu le **lundi 11 novembre**, à partir de 10h à la Mairie. Cette cérémonie du souvenir des victimes de toutes les guerres est ouverte à tous.

##### > Programme :

10h : Rassemblement à la Mairie

10h15 : Départ du défilé

10h20 : Dépôt de gerbe à la stèle des F.F.I

10h30 : Dépôt de gerbe au cimetière

10h45 : Messe à l'intention de toutes les victimes de guerres

11h30 : Cérémonie au Monument aux Morts - dépôt de gerbe - lecture de textes et chants - remise des décorations

12h : Vin d'honneur (place de la Mairie)



#### INSCRIPTION SUR LES LISTES ÉLECTORALES

Pensez à vous inscrire sur les listes électorales à l'accueil de la mairie de Grand-Champ ! Pour pouvoir voter aux prochaines élections municipales, l'inscription sur les listes doit se faire **avant le 7 février 2020**.

> **Horaires** : du lundi au vendredi de 8h30 à 12h et de 14h30 à 17h30 et le samedi de 9h à 12h

> **Contact** : mairie@grandchamp.fr ou 02 97 66 77 11

#### INSCRIPTION POUR LE MARCHÉ DE NOËL

Les inscriptions pour le marché de Noël du **samedi 7 décembre 2019** sont ouvertes. Pour y participer, vous pouvez dès à présent **remplir le formulaire d'inscription** disponible à l'accueil de la mairie ou sur le site internet de la commune.

> [www.grandchamp.fr](http://www.grandchamp.fr) rubrique « Toutes les actualités »

### GOLFE DU MORBIHAN - VANNES AGGLO

#### SEMAINE EUROPÉENNE DE RÉDUCTION DES DÉCHETS

Du **16 au 24 novembre**, Golfe du Morbihan - Vannes agglomération et le Syssem proposent près de quarante ateliers pour rentrer dans la dynamique du territoire **zéro déchet, zéro gaspillage**. Il s'agit de sensibiliser la population et de présenter des solutions simples, écologiques, économiques et accessibles à tous pour agir au quotidien contre la nocivité des produits et l'augmentation des déchets. Gratuits, ces ateliers sont limités à une participation par foyer afin de faire découvrir cet événement au plus grand nombre.

> **Inscriptions** : [www.syssem.fr](http://www.syssem.fr) / 02 97 42 66 75

### CULTURE ANIMATIONS

#### LA VILLA GREGAM



**Samedi 16** : Journée jeux d'écriture avec Séverine É, auteure en résidence de 10h30 à 12h30 - sur inscription

**Vendredi 22** : Vernissage d'exposition collective Restitution des résidences 2019 des 6 artistes de la Villa Gregam : peinture, linogravure, sérigraphie, musique, installations - à partir de 18h30 **dans le Hall de l'Espace 2000 - C. Blévin** - visible jusqu'au dimanche 8 décembre

**Samedi 30** : Matinée d'ateliers d'initiations à la linogravure, peinture, sérigraphie et beatmaking dans le cadre de l'exposition collective - de 9h à 13h - portes ouvertes des ateliers et visite du site - ateliers sur inscriptions

> **Contact** : au 09.67.71.61.02 ou à [villagregam@gmail.com](mailto:villagregam@gmail.com)

La Villa Gregam

#### BIBLIOTHÈQUE

**Goûter philo jeunesse** : mercredi 6 à 16h30 : Animation pour les enfants à partir de 6 ans - sur inscription

**Le Livre qui Vole** : mercredi 6 à 16h30 : Animation lecture pour les enfants à partir de 4 ans

**Bébés à la Page** : jeudi 7 à 10h30 : Animation lecture pour les enfants jusqu'à 3 ans

**Jeux d'écriture** : samedi 16 de 14h à 16h - animé par Séverine É, auteure en résidence - sur inscription

**Samedi de le lire adultes** : samedi 23 à 14h - rencontre conviviale autour des coups de coeur lecture

#### Atelier autour des fruits et légumes insolites

**samedi 30** de 14h à 16h - animé par Marie Audroing dans le cadre de l'exposition « Les Maraudeurs de Jardins » - animation pour les enfants à partir de 7 ans. Sur inscription



> **Contact** : 02 97 66 43 52 ou [bibliotheque@grandchamp.fr](mailto:bibliotheque@grandchamp.fr)

> **Horaires** : **lundi** de 16h à 18h - **mercredi** de 9h à 12h et de 14h à 16h - **samedi** de 9h à 16h

#### CONFÉRENCE

Dans le cadre des P'tites Virées aura lieu, **dimanche 17 novembre à 15h à la salle Joseph Le Cheviller**, une **conférence sur les îles bretonnes** présentée par Claude Derollepot, passionné de randonnées pédestres, de photographie et de la culture de notre belle région. Ouvert à tous et gratuit !

#### LUDOTHÈQUE

> **Les permanences du mois de novembre** :  
Mercredi 6 : de 15h à 17h30  
Samedis 16 et 30 : de 10h à 12h15



## VIE ASSOCIATIVE

### BALADES ET JARDINS

L'association Balades et Jardins organise un atelier fruitier avec Claude Cadio **samedi 9 novembre de 9h30 à 12h** dans la salle 11 de la Maison des associations. Elle organise également une conférence « comment j'organise mes parterres » par Guénola Savina **samedi 16 novembre de 9h30 à 12h** à la salle Joseph Le Cheviller.

> **Inscriptions** : baladesetjardins@gmail.com

### LES AMIS DE SAINT TUGDUAL

**Dimanche 24 novembre à 15h30** aura lieu un concert de chorales en l'église paroissiale. Deux groupes assureront le concert : les ensembles vocaux « La Boîte à Chansons » de Locminé et « Armor Argoat » d'Elven. Entrée libre et ouverte à tous.

### SCOUTS ET GUIDES DE FRANCE

Dimanche 13 octobre dernier, les Scouts et Guides de France ont fait leur rentrée. Il reste de la place pour accueillir des jeunes de 8 à 11 ans désireux de vivre l'aventure du scoutisme dans le groupe Kipling de Grand-Champ (nature, jeux, partage...) > **Informations** : 06 32 29 48 25



### LASSO 7

Il reste des places dans la troupe de théâtre de Lasso 7. Les ateliers ont lieu les lundis et mardis de 17h30 à 19h pour les enfants et les mardis de 19h à 20h30 pour les adultes. Les recherches de pièce pour le spectacle du mois de juin débiteront en décembre !

> **Renseignements** : sandrine.metzle@orange.fr / 02 97 44 17 00

## INFOS DIVERSES

### CONFERENCE EPILEPSIES



**Judi 14 novembre à 19h30** à l'Espace 2000 - Célestin Blévin aura lieu une conférence « **Mieux connaître les épilepsies** ». Organisée par l'EPSMS et l'ÉPI Bretagne, en partenariat avec la commune, cette conférence sera animée par Arnaud Biraben, neurologue, et Marie-Christine Poulain, présidente de l'ÉPI.

### BANQUE ALIMENTAIRE



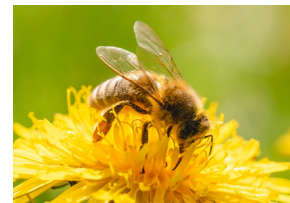
Comme chaque année, le CCAS de Grand-Champ participe à la Grande Collecte Nationale des banques alimentaires qui aura lieu **les 29 et 30 novembre** au magasin Carrefour Market. La Collecte Nationale est un rendez-vous citoyen qui valorise la **solidarité nationale et le partage**. Les denrées alimentaires collectées par les bénévoles seront redistribuées dans la commune afin que cette aide bénéficie localement aux personnes en situation de besoin.

> **Contact** : 02 97 66 75 75 / ccas@grandchamp.fr

## DÉCLARATION DES RUCHERS

Tout apiculteur, même avec une seule ruche, est tenu, chaque année, de **déclarer les ruches** dont il est propriétaire ou détenteur, en précisant notamment leur nombre et leur emplacement. La période de déclaration est fixée **entre le 1<sup>er</sup> septembre et le 31 décembre 2019** pour la campagne écoulée. Cette déclaration doit se faire prioritairement en ligne via le site [www.mesdemarches.agriculture.gouv.fr](http://www.mesdemarches.agriculture.gouv.fr)

> **Plus d'infos** : <http://www.grandchamp.fr/declaration-des-ruchers-2019>



## CALENDRIER

### NOVEMBRE

> **Jusqu'au samedi 30** : Exposition « Les Maraudeurs de jardin » à la bibliothèque municipale

> **Dimanche 3** : Fest Deiz à l'Espace 2000 - Célestin Blévin - 14h30 organisé par Sabougnouman - animé par «Ça ribote» et «Ça berouet»

> **Samedi 9** : Atelier fruitier - maison des associations - 9h30 à 12h

> **Lundi 11** : Commémoration de l'armistice du 11 novembre 1918 - 10h

> **Judi 14** : Conférence « Mieux connaître les épilepsies » - Espace 2000 - Célestin Blévin - 19h30 - gratuit

> **Du 16 au 24** : Semaine de la réduction des déchets - animations et ateliers grand public pour apprendre à réduire ses déchets - Syssem

> **Samedi 16** : Conférence « comment j'organise mes parterres » - salle Joseph Le Cheviller - 9h30 à 12h

> **Samedi 16** : Atelier écriture avec Séverine É à la Villa Gregam - 10h30 à 12h30 - sur inscription

> **Samedi 16** : Atelier poésie avec Séverine É à la bibliothèque - 14h à 16h sur inscription

> **Dimanche 17** : Conférence sur les îles bretonnes - salle J. Le Cheviller - 15h

> **Du 22 novembre au 8 décembre** : Exposition collective des 6 artistes de la Villa Gregam - Espace 2000 - C. Blévin - Vernissage le 22 à partir de 18h30

> **Samedi 23** : Théâtre « c'est pas du tout ce que tu crois » - Norbert Tarayre et Danièle Evenou - YakaBreizh productions - Espace 2000 - C. Blévin

> **Dimanche 24** : Concert chorales - église paroissiale - 15h30

> **Dimanche 24** : Loto de l'APEL du collège Saint Joseph - Espace 2000 Célestin Blévin - 14h - ouverture des portes à 12h

> **Vendredi 29 et samedi 30** : Concert de Jean-Baptiste Guegan, la voix de Johnny - Espace 2000 - C. Blévin - 20h30 - Yakabreizh productions

> **Vendredi 29 et samedi 30** : Grande collecte de la banque alimentaire

> **Samedi 30** : Atelier autour des fruits et légumes insolites - animé par Marie Audroing - bibliothèque municipale - 14h à 16h

> **Samedi 30** : Matinée ateliers d'initiations et portes ouvertes des ateliers - La Villa Gregam - 9h à 13h - sur inscription

### DÉCEMBRE

> **Les mercredis et samedis** : Vente de sapins au profit des malades et handicapés par les Brancardiers d'Arvor sur la place de l'église - de 9h30 à 12h30